



通车仪式现场



一线建设者乘车参观



通车撞彩



建设工人庆贺通车

# 大道通衢惠民生

——崇德大道(济宁主城区至曲阜快速路)主线建设掠影



流光溢彩展新姿



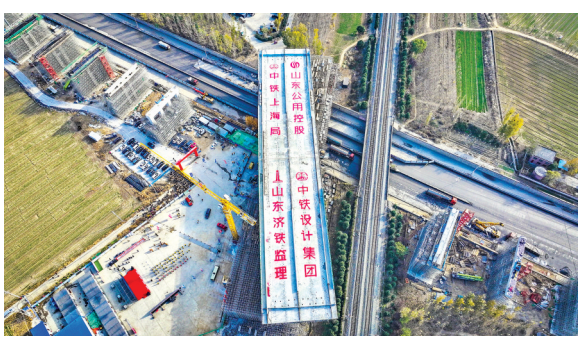
首片盖梁安装



首片箱梁安装



上跨新兖铁路立交桥转体



上跨京沪铁路立交桥转体

■本报记者 刘项清 杨国庆 陈硕 本报通讯员 李想 摄影报道

1月8日,济宁市崇德大道(济宁主城区至曲阜快速路)主线正式通车。作为都市区快速路系统最重要的主干路,崇德大道的建成通车,实现与内环高架互联互通,加快形成都市区“半小时”交通圈,掀开了济宁都市区一体化发展的崭新篇章。

据了解,崇德大道西起内环高架杨柳立交桥,沿大禹西路、兖州南环南路、崇文大道向东延伸,终点在曲阜高铁站西广场,全长约44km,沿线共设置互通立交6处,出入口匝道17对。崇德大道按照主辅路、地面与高架相结合的全封闭快速路标准建设,主路设计速度100km/h,双向6车道,主要服务客运交通;辅路采用一级公路标准进行设计,设计速度60~80km/h,双向4至6车道。自2022年6月项目建设启动以来,全体参建单位先后克服压煤、征地、拆迁、涉铁、涉水、用地批复等多重困难,持续强化统筹协调,一线攻坚、服务保障,探索出一系列新战术、新打法,确保了2024年初具备主线通车条件。

这次崇德大道主线通车不仅提升了交通效率,也将缩短城市之间的距离,促进城市间的互联互通。济宁主城区、兖州、曲阜等多地居民的“半小时”生活圈进一步扩大,快速路网“成网成环”、四通八达已经来到眼前。相较于传统的高速公路,崇德大道无需缴纳过路费,成为一条畅通无阻的交通要道。这为市民提供了更为经济实惠的出行选择,也将使城市居民享受到更为便捷的生活。

除了交通便利,崇德大道的通车还将对城市的经济、商业等多个方面带来积极的影响。通畅的交通将吸引更多商家入驻,促进城市商业的繁荣。同时,这也为城市的房地产业提供了新的发展机遇,推动城市的全面升级。



本报视觉中心主办



大道如虹



全线“亮”起来



预制场全景



党员在一线



杨柳互通立交